

Благодарим Вас за выбор 4G Wi-Fi USB-модема 8430FT!

Данное руководство содержит информацию по техническим характеристикам, началу работы и обеспечению мер безопасности. Полную версию руководства пользователя смотрите в разделе «Помощь» на главной странице программы управления 4G Wi-Fi USB-модема, а так же на сайте МТС по адресу: www.mts.ru/8430FT

Назначение устройства:

4G Wi-Fi USB-модем 8430FT, с разъемом под внешнюю антенну - беспроводной терминал для дома и малых офисов, обеспечивающий высокоскоростной доступ в Интернет.

4G Wi-Fi USB-модем 8430FT предназначен для:

- приема / передачи данных по сети Wi-Fi®
 - для работы в сетях 4G (LTE) и 3G (UMTS).
 - приема / передачи коротких сообщений
- Работа устройства возможна только с использованием SIM-карты оператора МТС.

Информация об устройстве:

Размер устройства: 96 мм x 34 мм x 12,5 мм
Вес: 33 г

1

Технические характеристики:

Поддержка частот:

3G: 900/2100 МГц

4G: LTE-FDD 800/1800/2600 МГц (B20/3/7)

4G: LTE-TDD 2600 МГц (B38)

Wi-Fi: 802.11b/g/n, 2,4 ГГц до 10

пользователей одновременно

Скорость передачи данных:

- по технологии LTE – до 150 Мбит/с
- по технологии HSPA+ – до 21,6 Мбит/с

Требования к операционной системе ПК:

Microsoft Windows: MAC OS:

Windows 7 OS X 10.7

Windows 8 OS X 10.8

Windows 8.1 OS X 10.9

Windows 10 OS X 10.10

OS X 10.11

OS X 10.12

OS X 10.13

OS X 10.14

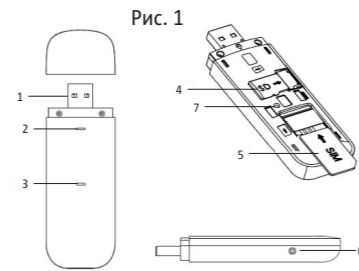
Комплект поставки:

- 4G Wi-Fi USB-модем 8430FT
- Краткое руководство пользователя (включает гарантийный талон)
- Рекламная листовка

2

Устройство:

На рис. 1 приведены схематичные изображения 4G Wi-Fi USB-модема.



1. Разъем USB
2. Индикатор сети Wi-Fi
3. Индикатор мобильной сети
4. Слот для карты памяти microSD
5. Слот для SIM-карты МТС
6. Разъем IP-9 для подключения внешней антенны для сотовых сетей 3G/4G
7. Кнопка "Reset"

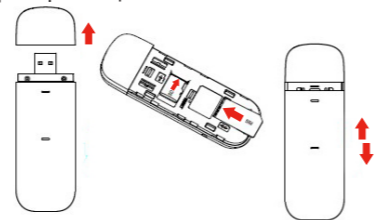
Правила и условия монтажа и эксплуатации модема

Начало работы

1. Снимите крышку устройства.

3

2. Установите SIM-карту в слот для SIM-карты, руководствуясь схемой установки на корпусе устройства.
3. При необходимости установите карту памяти microSD
4. Закройте крышку устройства до характерного щелчка.



Подключение к интернету

1. Подключите модем к USB-порту персонального компьютера.
2. Операционная система ПК автоматически распознает подключенный модем и запустит Мастер установки ПО. Следуйте подсказкам на экране компьютера.
3. После установки ПО запустите страницу управления модемом с помощью иконки на рабочем столе ПК или откройте браузер и вручную – наберите в адресной строке: <http://192.168.1.1/>

4

Имя пользователя для доступа по умолчанию – admin.
Пароль для доступа по умолчанию – admin.

Важно!

Если установка ПО не началась автоматически, запустите файл «AutoRun.exe» (для ОС Microsoft Windows) или «MTS.pkg» (для MAC OS) с CD-дисковода, который появится после подключения модема к USB-порту персонального компьютера.

Примечания:

- Карта microSD является дополнительным аксессуаром. Если она не входит в комплект поставки, Вы можете приобрести ее самостоятельно.
- Убедитесь, что скошенный уголок SIM-карты занял соответствующее положение в слоте, а карта microSD установлена корректно.
- Не извлекайте SIM-карту и карту microSD во время их использования. Это может привести к повреждению SIM-карты и карты microSD, данных, хранящихся на них, а также повреждению 4G Wi-Fi USB-модема.
- Используйте SIM-карту, соответствующую разъему SIM-карты Вашего модема.

5

Несовместимость SIM-карты с разъемом может привести к повреждению SIM-карты и данных, хранящихся на ней, или повреждению 4G Wi-Fi USB-модема.

Питание от порта USB с параметрами питания на выходе: номинальное напряжение 5В постоянного тока, максимальный выходной ток 0,5А.

Меры предосторожности

Внимательно прочтите данный раздел перед началом эксплуатации устройства! Придерживайтесь правил, указанных в предостережениях ниже, для предотвращения опасных ситуаций.

Электронное оборудование

Выключайте Ваше устройство в местах, где использование подобных устройств запрещено.

Медицинское оборудование

- Соблюдайте правила, принятые в больницах и медицинских учреждениях. Не используйте устройство, если его использование запрещено.
- Некоторые беспроводные устройства могут оказывать негативное влияние

6

на работу кардиостимуляторов и слуховых аппаратов. За более подробной информацией обращайтесь к производителю медицинского оборудования.

- Согласно рекомендациям производителей кардиостимуляторов, во избежание помех минимальное расстояние между беспроводным устройством и кардиостимулятором должно составлять 15 см. При использовании кардиостимулятора держите устройство с противоположной от кардиостимулятора стороны и не храните устройство в нагрудном кармане.

Потенциально взрывоопасная среда

- Нельзя использовать устройство в местах хранения горючих и взрывчатых материалов (например, на заправочных станциях, топливных хранилищах или химических предприятиях). Использование устройства в указанных условиях повышает риск взрыва или возгорания. Помимо этого, следуйте инструкциям, представленным в виде текста или знаков, в помещениях и областях со взрывоопасной средой.
- Нельзя хранить или перевозить устройство в одном контейнере

7

с горючими, газообразными или взрывчатыми веществами.

Безопасность дорожного движения

- Соблюдайте местные законы и правила во время эксплуатации устройства. Во избежание ДТП не используйте ваше беспроводное устройство во время вождения.
- Радиочастотные сигналы могут оказывать влияние на электронную систему автомобиля. За более подробной информацией обращайтесь к производителю транспортного средства.
- Не помещайте устройство рядом с подушкой безопасности или в зоне ее раскрытия. В противном случае при срабатывании подушки безопасности устройство может сильно ударить своего владельца.
- Не используйте устройство в самолете и отключайте его перед посадкой в самолет. Использование беспроводного устройства во время полета может повлиять на работу бортового оборудования и нарушить работу сети беспроводной связи. Кроме того, это может быть противозаконно.

8

ГАРАНТИЙНЫЙ ТАЛОН

Изготовитель	FARELL LIMITED
Дата продажи:	

Ф.И.О. и подпись продавца:

Дата продажи:

Подпись покупателя:

Фирма-продавец:

Печать продавца:

Адрес магазина:

4G Wi-Fi USB-модем

Краткое руководство пользователя

Модель 8430FT



Изготовитель: FARELI LIMITED
Адрес изготовителя: G02, Bdg 8, Le yuan, Guangzhou Country Garden, China
Наименование и местонахождение уполномоченного лица, в соответствии с требованиями технических регламентов Таможенного союза: ООО «Супервэйв Групп», 115093, г. Москва, ул. Павловская 27/29

Импортер: Публичное акционерное общество «Мобильные ТелеСистемы»
Адрес импортера: 109147, Россия, Москва, ул. Марксистская, д. 4. Тел. 8-800-250-0890, www.mts.ru

Страна производства: Китай
Дата изготовления устройства указана на коробке в формате ММ/ ГГГГ (ММ-месяц, ГГГГ-год).

Информация о сертификации Wi-Fi модема 8430FT:

Декларация о соответствии	№ RU Д-СН.АЖ33.В.01162/19 Срок действия: 17.04.2020

возгоранию или взрыву.

- Перед чистой или обслуживанием устройства закройте все запущенные приложения, выключите устройство.
- Не используйте химические моющие средства, порошковые очистители или иные химические вещества (например, спирт и бензин) для чистки устройства и его аксессуаров. Это может привести к повреждению или возгоранию устройства. Используйте влажную мягкую антистатическую салфетку для чистки устройства и его аксессуаров.
- Не оставляйте карты с магнитной полосой, например, кредитные карты или телефонные карты, рядом с устройством на продолжительное время. Это может привести к повреждению карт с магнитной полосой.
- Не разбирайте устройство и его аксессуары и не проводите их восстановительный ремонт. Это приведет к аннулированию гарантии и освободит производителя от ответственности за возможный ущерб. В случае повреждения обратитесь в авторизованный сервисный центр. LTE является товарным знаком ETSI.

консультации или ремонта оборудования.

Безопасность детей

- Соблюдайте все меры предосторожности в отношении безопасности детей. Устройство и его аксессуары - не игрушка! Устройство содержит мелкие съемные детали, которые представляют опасность удушья. Храните устройство в местах, недоступных для детей.
- Данное устройство и его аксессуары не предназначены для детей. Дети могут пользоваться устройством только в присутствии взрослых.


Уход и обслуживание

- Не допускайте попадания влаги на устройство и его аксессуары.
- Не сушите устройство в микроволновой печи или с помощью фена.
- Не подвергайте устройство и его аксессуары воздействию высоких или низких температур. Это может повлиять на работу устройства и привести к возгоранию или взрыву.
- Не допускайте столкновения устройства с другими предметами. Это может привести к повреждению устройства, перегреву,

Правила и условия реализации
Без ограничений.

Правила и условия утилизации

Данная маркировка на устройстве, аксессуарах и комплектующих указывает, что продукт соответствует Европейской директиве 2002/96/СЕ.



Все электрические и электронные устройства должны утилизироваться отдельно от обычных бытовых отходов в специальных пунктах сбора, предусмотренных государством или местными властями. Правильная утилизация поможет защитить окружающую среду и здоровье человека. По окончании срока службы оборудования, обратитесь к официальному дилеру для утилизации оборудования.

Информация о мерах при неисправности оборудования

В случае обнаружения неисправности оборудования:

- 1) выключите оборудование;
- 2) обратитесь в сервисный центр или к авторизованному дилеру для получения

Сведения об ограничениях в использовании с учетом предназначения для работы в жилых, коммерческих и производственных зонах

Оборудование предназначено:

- для использования в жилых, коммерческих и производственных зонах без воздействия опасных и вредных производственных факторов;
- для круглосуточной непрерывной эксплуатации без постоянного присутствия обслуживающего персонала.

Правила и условия хранения

Оборудование должно храниться в закрытых помещениях, в заводской упаковке, при температуре окружающего воздуха от -20°C до $+60^{\circ}\text{C}$, и относительной влажности не выше 90%.

Правила и условия перевозки

Wi-Fi модем в упакованном виде может транспортироваться в крытых транспортных средствах любого вида при температуре от -20°C до $+60^{\circ}\text{C}$, с защитой от непосредственного воздействия атмосферных осадков, солнечного излучения и механических повреждений.

солнечными лучами на длительное время (например, на приборной панели автомобиля).

- Во избежание возгорания или поражения электрическим током не допускайте попадания на устройство или его аксессуары воды или влаги.
- Не размещайте устройство вблизи источников тепла, например, рядом с микроволновой печью, духовым шкафом или радиатором.
- Не используйте перегретое устройство или аксессуары. При длительном воздействии перегретого устройства на коже могут появиться симптомы легкого ожога: покраснения и темная пигментация на коже.
- Не разрешайте детям или домашним животным грызть или облизывать устройство и его аксессуары. Это может привести к повреждению или взрыву.
- Соблюдайте местные законы и положения, уважайте права других людей.

Правила и условия безопасной эксплуатации (использования)

- Оборудование предназначено для использования в закрытых отапливаемых помещениях при температуре окружающего воздуха от 0°C до $+40^{\circ}\text{C}$, и относительной влажности не выше 90%.
- Не используйте устройство в помещениях с повышенной влажностью, большим содержанием пыли и сильным магнитным полем. Это может привести к повреждению микросхем.
- Не используйте устройство во время грозы для предотвращения его повреждения молнией.
- Не используйте устройство и его аксессуары в условиях экстремально высоких или низких температур.
- Используйте устройство в хорошо проветриваемом прохладном помещении. Не допускайте попадания на устройство прямых солнечных лучей. Не накрывайте устройство полотенцем или другими предметами. Не помещайте устройство в емкости с плохим отводом тепла, например, в коробки или сумки.
- Не оставляйте устройство под прямыми

УСЛОВИЯ ПРЕДОСТАВЛЕНИЯ ГАРАНТИИ

1. Гарантийные обязательства действуют в рамках законодательства о защите прав потребителей и регулируются действующим законодательством Российской Федерации.
2. Срок гарантии составляет 12 месяцев со дня продажи устройства конечному пользователю.
3. Данная гарантия распространяется только на дефекты и поломки, произошедшие по вине изготовителя.
4. Право на гарантийное обслуживание утрачивается в случае, если неисправность возникла из-за нарушения клиентом правил пользования устройством (например, в результате механических повреждений или попадания влаги).
5. В случае обнаружения недостатков в приобретенном товаре потребитель вправе предъявить требования, перечисленные в порядке предоставления которых установлен Законом РФ «О защите прав потребителей».
6. Перед началом использования устройства изучите прилагаемую инструкцию по эксплуатации и строго следуйте ей.
7. По вопросу гарантийного обслуживания потребитель может обратиться по месту приобретения устройства, или в салон-магазин МТС. Адрес ближайшего салона-магазина МТС можно уточнить на сайте www.mts.ru.