

Благодарим Вас за выбор 4G LTE USB-модема 829FT.

Данное руководство содержит информацию по техническим характеристикам, началу работы и обеспечению мер безопасности.

Полную версию руководства пользователя смотрите в разделе “Справка” на главной странице программы управления 4G LTE USB-модема, а так же на сайте МТС по адресу: www.mts.ru/829FT

Назначение устройства:

LTE USB-модем 829FT – беспроводной терминал для дома и малых офисов, обеспечивающий высокоскоростной доступ в Интернет.

4G LTE USB-модем 829FT предназначен для:

- работы в сетях 4G (LTE), 3G (UMTS) и 2G (GSM)
- приема / передачи данных
- приема / передачи коротких сообщений

Работа устройства возможна только с использованием SIM-карты оператора МТС.

Информация об устройстве:

Размер устройства: 88мм x 28мм x 11,5мм
Вес: 50 г

Технические характеристики:

Поддержка частот:

2G: 850/900/1800/1900 МГц

3G: 900/2100 МГц

4G: LTE-FDD 800/900/1800/2100/2600 МГц (B20/B8/B3/ B1/ B7)

4G: LTE-TDD 2600 МГц (B38)

Скорость передачи данных:

- по технологии LTE FDD – до 150 Мбит/с
- по технологии LTE TDD – до 112 Мбит/с
- по технологии DC-HSPA+ – до 43,2 Мбит/с
- по технологии EDGE – до 236,8 кбит/с

Требования к операционной системе ПК:

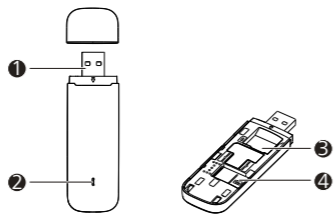
Microsoft Windows:	MAC OS:
Windows 7	OS X 10.9
Windows 8	OS X 10.10
Windows 8.1	OS X 10.11
Windows 10	OS X 10.12
	OS X10.13

Комплект поставки:

- 4G LTE USB-модем 829FT
- Краткое руководство пользователя (включает гарантийный талон)
- Рекламная листовка

Устройство:

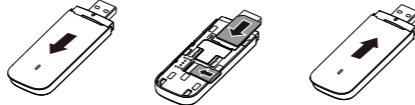
На рисунках ниже приведен внешний вид 4G LTE USB-модема. Все рисунки в данном руководстве приведены для справки. Фактический внешний вид устройства может отличаться.



1. USB-разъем
2. Индикатор состояния устройства
3. Слот для SIM-карты МТС
4. Слот для карты памяти microSD

Правила и условия монтажа и эксплуатации модема

Начало работы



1. Снимите крышку устройства.
2. Установите SIM-карту МТС и карту памяти microSD в соответствующий слот.
3. Закройте крышку устройства до характерного щелчка.

Подключение к интернету

1. Подключите модем к USB-порту персонального компьютера.
2. Операционная система ПК автоматически распознает подключенный модем и запустит Мастер установки ПО. Далее следуйте подсказкам на экране компьютера.
3. После установки ПО запустите страницу управления модемом с помощью иконки



на рабочем столе ПК или откройте браузер и вручную наберите адрес: <http://192.168.8.1>.

Примечания:

- Карта microSD является дополнительным аксессуаром. Если она не входит в комплект поставки, Вы можете приобрести ее самостоятельно.
- Убедитесь, что скошенный уголок SIM-карты занял соответствующее положение в слоте, а карта microSD установлена корректно.
- Не извлекайте SIM-карту и карту microSD во время их использования. Это может

привести к повреждению SIM-карты и карты microSD, данных, хранящихся на них, а также повреждению 4G LTE USB-модема.

- Не используйте нестандартную или несовместимую SIM-карту. Это может привести к повреждению SIM-карты и данных, хранящихся на ней, или повреждению 4G LTE USB-модема.

Питание от порта USB с параметрами питания на выходе: номинальное напряжение 5В постоянного тока, максимальный выходной ток 0,5А.

Меры предосторожности

Внимательно прочтите данный раздел перед началом эксплуатации устройства! Придерживайтесь правил, указанных в предостережениях ниже, для предотвращения опасных ситуаций.

Электронное оборудование

Выключайте Ваше устройство в местах, где использование подобных устройств запрещено. Не используйте данное устройство, если это может вызвать помехи в работе другого электронного оборудования.

Медицинское оборудование

- Соблюдайте правила, принятые в больницах и медицинских учреждениях. Не используйте

устройство, если его использование запрещено.

- Некоторые беспроводные устройства могут оказывать негативное влияние на работу кардиостимуляторов и слуховых аппаратов. За более подробной информацией обращайтесь к производителю медицинского оборудования.
- Согласно рекомендациям производителей кардиостимуляторов, во избежание помех минимальное расстояние между беспроводным устройством и кардиостимулятором должно составлять 15 см. При использовании кардиостимулятора держите устройство с противоположной от кардиостимулятора стороны и не храните устройство в нагрудном кармане.

Потенциально взрывоопасная среда

- Нельзя использовать устройство в местах хранения горючих и взрывчатых материалов (например, на заправочных станциях, топливных хранилищах или химических предприятиях). Использование устройства в указанных условиях повышает риск взрыва или возгорания. Помимо этого, следуйте инструкциям, представленным в виде текста или знаков, в помещениях и областях со взрывоопасной средой.
- Нельзя хранить или перевозить устройство в одном контейнере с горючими, газообразными или взрывчатыми веществами.

Безопасность дорожного движения

- Соблюдайте местные законы и правила во время эксплуатации устройства. Во избежание ДТП не используйте ваше беспроводное устройство во время вождения.
- Радиочастотные сигналы могут оказывать влияние на электронную систему автомобиля. За более подробной информацией обращайтесь к производителю транспортного средства.
- Не помещайте устройство рядом с подушкой безопасности или в зоне ее раскрытия. В противном случае при срабатывании подушки безопасности устройство может сильно ударить своего владельца.
- Не используйте устройство в самолете и отключайте его перед посадкой в самолет. Использование беспроводного устройства во время полета может повлиять на работу бортового оборудования и нарушить работу сети беспроводной связи. Кроме того, это может быть противозаконно.

Правила и условия безопасной эксплуатации (использования)

- Оборудование предназначено для использования в закрытых отапливаемых помещениях при температуре окружающего воздуха от минус 10°C до плюс 40°C, и относительной влажности не выше 95%. Оборудование не нуждается в периодическом

Гарантийный талон

Производитель	IMEI / Serial No
Huawei Technologies Co., Ltd.	

Ф.И.О. и подпись продавца:

Ф.И.О. и подпись покупателя:

Фирма-продавец:

Адрес магазина:

Дата продажи:

Печать продавца:

1. Гарантийные обязательства действую в рамках законодательства о защите прав потребителей и регулируются действующим законодательством Российской Федерации.
2. Срок гарантии составляет 12 месяцев со дня продажи устройства конечному пользователю.
3. Данная гарантия распространяется только на дефекты и поломки, произошедшие по вине изготовителя.
4. Право на гарантийное обслуживание утрачивается в случае, если неисправность возникла из-за нарушения клиентом правил пользования устройством (например, в результате механических повреждений).
5. В случае обнаружения недостатков в приобретенном товаре потребитель вправе предъявить требования, перечень и порядок предъявления которых установлен Законом РФ «О защите прав потребителей».
6. Перед началом использования устройства изучите прилагаемую инструкцию по эксплуатации и строго следуйте ей.
7. По вопросу гарантии устройства, или в салон-магазин МТС. Адрес ближайшего салона-магазина МТС можно уточнить на сайте www.mts.ru.

обслуживании в течение срока службы. Срок службы 3 года.

- Не используйте устройство в помещениях с повышенной влажностью, большим содержанием пыли и сильным магнитным полем. Это может привести к повреждению микросхем.
- Не используйте устройство во время грозы для предотвращения его повреждения молнией.
- Не используйте устройство и его аксессуары в условиях экстремально высоких или низких температур.
- Используйте устройство в хорошо проветриваемом прохладном помещении. Не допускайте попадания на устройство прямых солнечных лучей. Не накрывайте устройство полотенцем или другими предметами. Не помещайте устройство в емкости с плохим отводом тепла, например, в коробки или сумки.
- Не оставляйте устройство под прямыми солнечными лучами (например, на приборной панели автомобиля) на длительное время.
- Во избежание возгорания или поражения электрическим током не допускайте попадания на устройство или его аксессуары воды или влаги.
- Не размещайте устройство вблизи источников тепла, например, рядом с микроволновой печью, духовым шкафом или радиатором.
- Не используйте перегретое устройство или аксессуары. При длительном воздействии

перегретого устройства, на коже могут появиться симптомы легкого ожога: покраснения и темная пигментация на коже.

- Не разрешайте детям или домашним животным грызть или облизывать устройство и его аксессуары. Это может привести к повреждению или взрыву.
- Соблюдайте местные законы и положения, уважайте права других людей.

Сведения об ограничениях в использовании с учетом предназначения для работы в жилых, коммерческих и производственных зонах

Оборудование предназначено:

- для использования в жилых, коммерческих и производственных зонах без воздействия опасных и вредных производственных факторов;
- для круглосуточной непрерывной эксплуатации без постоянного присутствия обслуживающего персонала.

Правила и условия хранения

Оборудование должно храниться в закрытых помещениях, в заводской упаковке, при температуре окружающего воздуха от минус 20°С до плюс 70°С, и относительной влажности не выше 95%. Срок хранения 3 года.

Правила и условия перевозки


Перевозка и транспортировка оборудования

допускается только в заводской упаковке, любыми видами транспорта, без ограничения расстояний.

Правила и условия реализации

Без ограничений.

Правила и условия утилизации

 Данная маркировка на устройстве, аксессуарах и комплектующих указывает, что продукт соответствует Европейской директиве 2002/96/СЕ.

Все электрические и электронные устройства должны утилизироваться отдельно от обычных бытовых отходов в специальных пунктах сбора, предусмотренных государством или местными властями. Правильная утилизация поможет защитить окружающую среду и здоровье человека. По окончании срока службы оборудования, обратитесь к официальному дилеру для утилизации оборудования.

Информация о мерах при неисправности оборудования

В случае обнаружения неисправности оборудования:

- 1) выключите оборудование;
- 2) отключите оборудование от электрической сети;

3) обратитесь в сервисный центр или к авторизованному дилеру для получения консультации или ремонта оборудования.

Безопасность детей

- Соблюдайте все меры предосторожности в отношении безопасности детей. Устройство и его аксессуары - не игрушка! Устройство содержит мелкие съемные детали, которые представляют опасность удушья. Храните устройство в местах, недоступных для детей.
- Данное устройство и его аксессуары не предназначены для детей. Дети могут пользоваться устройством только в присутствии взрослых.

Уход и обслуживание

- Не допускайте попадания влаги на устройство и его аксессуары. Не сушите устройство в микроволновой печи или с помощью фена.
- Не подвергайте устройство и его аксессуары воздействию высоких или низких температур. Это может повлиять на работу устройства и привести к возгоранию или взрыву.
- Не допускайте столкновения устройства с другими предметами. Это может привести к повреждению устройства, перегреву, возгоранию или взрыву.
- Перед чистой или обслуживанием устройства закройте все запущенные приложения,

выключите устройство.

- Не используйте химические моющие средства, порошковые очистители или иные химические вещества (например, спирт и бензин) для чистки устройства и его аксессуаров. Это может привести к повреждению или возгоранию устройства. Используйте влажную мягкую антистатическую салфетку для чистки устройства и его аксессуаров.
- Не оставляйте карты с магнитной полосой, например, кредитные карты или телефонные карты, рядом с устройством на продолжительное время. Это может привести к повреждению карт с магнитной полосой.
- Не разбирайте устройство и его аксессуары и не проводите их восстановительный ремонт. Это приведет к аннулированию гарантии и освободит производителя от ответственности за возможный ущерб. В случае повреждения обратитесь в авторизованный сервисный центр. LTE является товарным знаком ETSI.

Изготовитель/ адрес изготовителя:


Хуавэй Текнолоджис Ко., Лтд. КНР, 518129, г. Шэньчжэнь, Лунган, Баньянь, Административное здание Хуавэй Текнолоджис Ко., Лтд.
Наименование и местонахождение уполномоченного лица, в соответствии с требованиями технических регламентов

Таможенного союза: ООО «Техкомпания Хуавэй», 121614, г. Москва, ул. Крылатская, д. 17, корпус 2

Импортер/ адрес импортера:

Публичное акционерное общество «Мобильные ТелеСистемы», 109147, Россия, г. Москва, ул. Марксистская, д. 4. Тел. 8-800-250-0890, www.mts.ru

Информация о сертификации LTE USB-модема модели 829 FT:

Декларация о соответствии	№ ДМТ-8433 Срок действия: 29.01.2020
Сертификат соответствия 	№ ТС RU C-CN.A155.B.00120 Срок действия: 22.07.2020

Страна производства: Китай

Дата изготовления устройства указана на коробке в формате ММ/ГГ (ММ-месяц, ГГ-год).

4G LTE
USB - модем

Краткое руководство
пользователя

Модель 829FT

