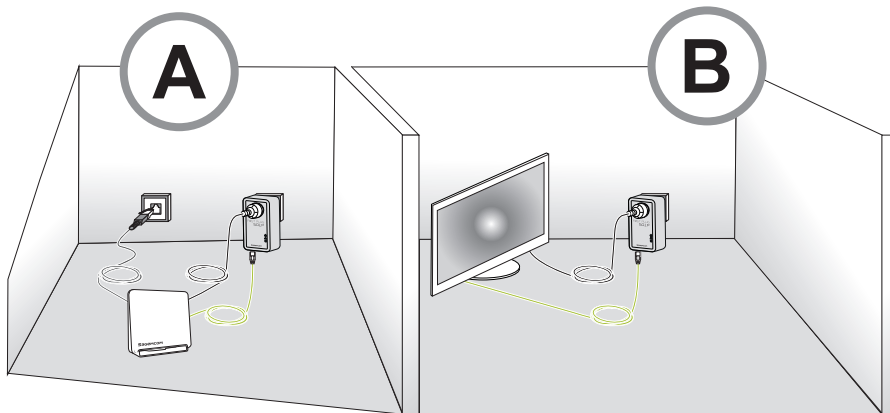
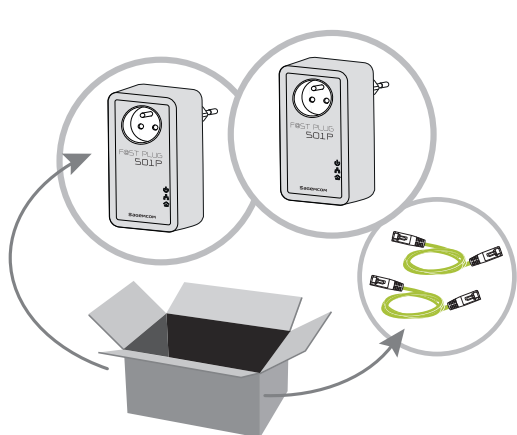
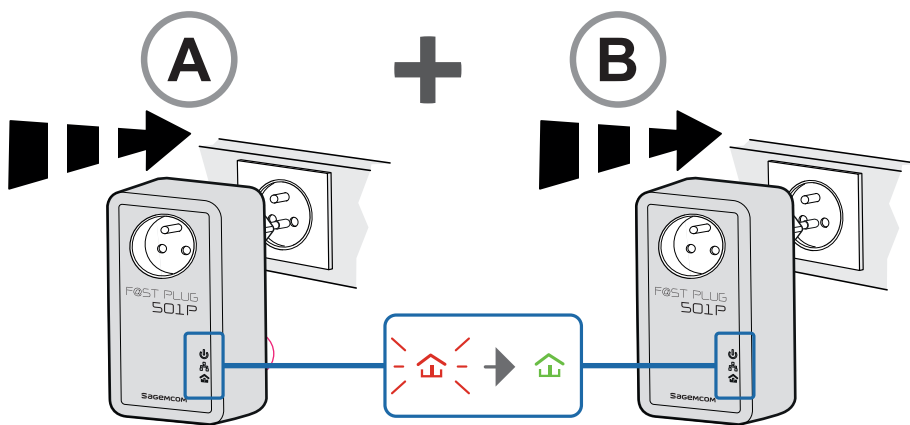


F@ST PLUG 501P DUO Руководство по быстрой установке RU



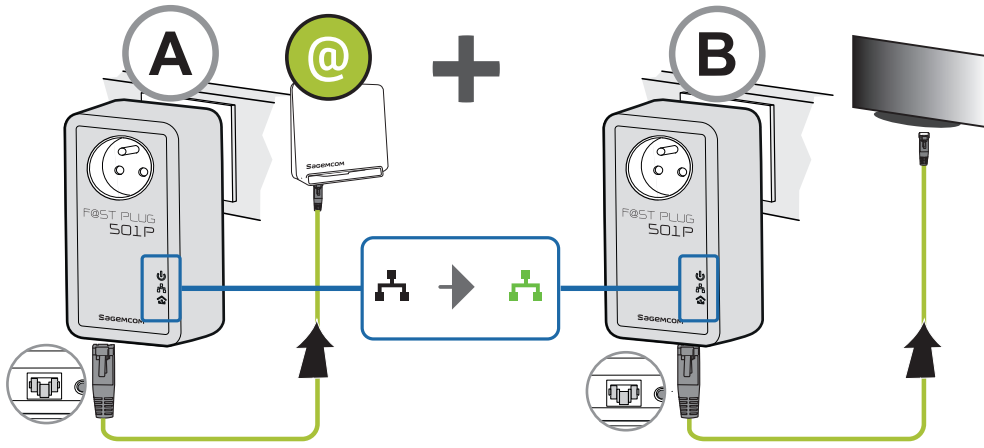
1

Подключите оба устройства в электросеть

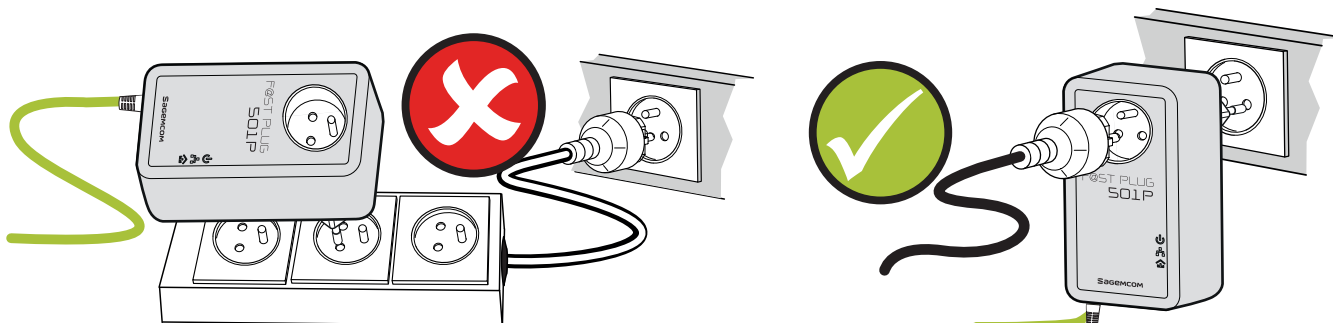


2

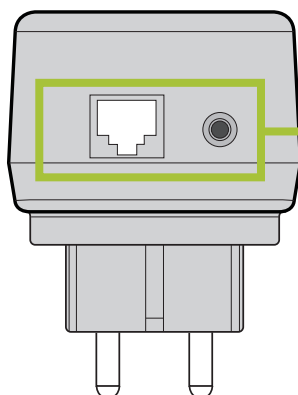
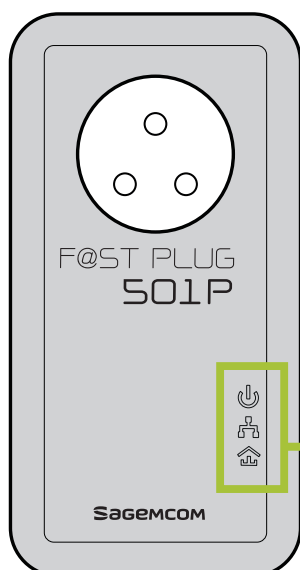
Подключите оборудование








Рекомендуется использование универсального multiple plug адаптера






Для получения дополнительной информации о том, как обезопасить свою сеть или присоединиться к сети HomePlug AV, пожалуйста, обратитесь к Руководству пользователя, доступному на веб-сайте <http://support.sagemcom.com>



-  Устройство включено
-  Устройство выключено
-  Устройство находится в «режиме ожидания», когда светодиод мигает каждые 15 секунд

-  Powerline-устройства не обнаружены в вашей сети
-  По крайней мере одно Powerline-устройство обнаружено в вашей сети

-  Порт Ethernet не подключен
-  Порт Ethernet подключен

 **Порт Ethernet**
Используйте порт Ethernet для подключения оборудования с помощью предоставляемого сетевого кабеля (Ethernet)

- Кнопка безопасности**
Нажмите эту кнопку в течение :
- 0-3 сек., чтобы присоединиться к электросети
 - 7-10 сек., чтобы выйти из текущей электросети или создать новую сеть
 - 12-15 сек., чтобы вернуть устройство к исходным заводским настройкам.

Важно :

- Ваши устройства уже подключались в паре во время производства и будут автоматически устанавливать соединение, как только будут подключены к сети: установка не требуется
- Кнопка безопасности не может быть использована, когда устройство находится в режиме ожидания

Для получения дополнительной информации о том, как повысить безопасность сети или добавить дополнительные устройства к существующей электросети, пожалуйста, обратитесь в Руководстве пользователя, доступному на веб-сайте <http://support.sagemcom.com>