

Руководство по подключению камеры видеонаблюдения

Всё под контролем



МТС

8 495 636-0-636 / dom.mts.ru

GPON — оптика до квартиры



МГТС

Шаг 1. Подключите камеру к домашней сети

Вариант 1. Подключение к Wi-Fi сети

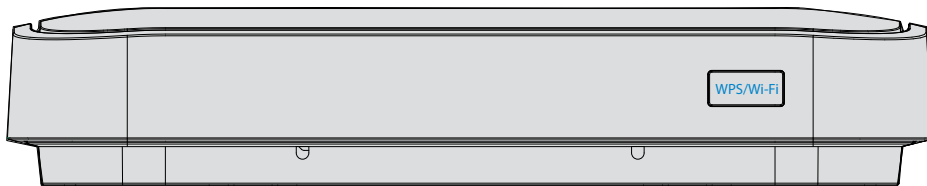
1 Установите камеру дома в том месте, откуда будет осуществляться видеонаблюдение.

2 Подключите блок электропитания камеры к электросети и дождитесь её полной загрузки.

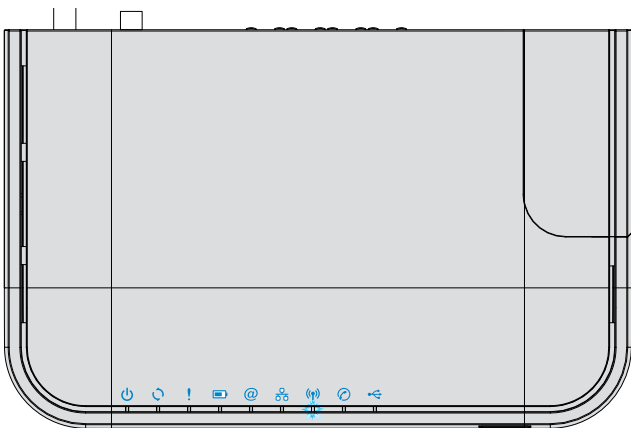
При использовании камер Axis необходимо дождаться, чтобы мигание жёлтого и зелёного индикаторов сменилось на постоянное свечение зелёного.



3 Нажмите на роутере GPON ONT от МГТС кнопку WPS/Wi-Fi (на некоторых моделях она называется «WPS», «I», либо «P») и удерживайте её в течение 5–7 секунд.

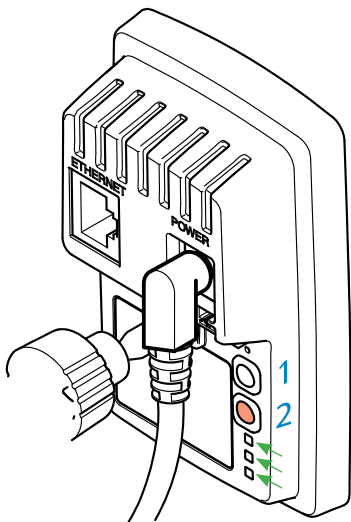


Роутер перейдёт в режим поиска Wi-Fi-устройств: на нём загорится соответствующий индикатор. В этом режиме устройство будет находиться от 30 до 60 секунд.



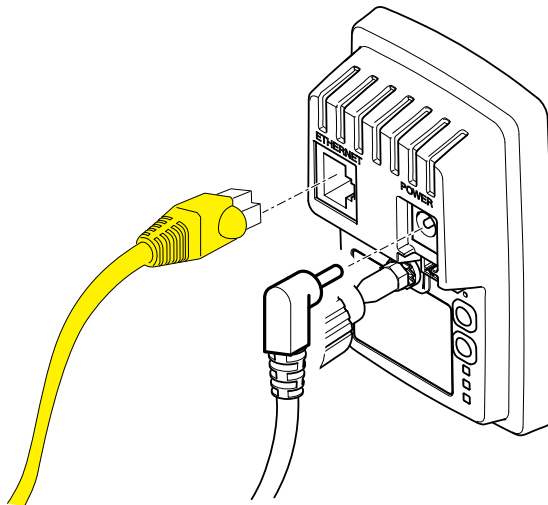
4 Во время свечения индикатора режима поиска нажмите **на камере** видеонаблюдения кнопку «2».

После установки связи между роутером и камерой лампочки на камере загорятся зелёным (обозначено стрелками). Это означает, что камера подключилась к роутеру. Если этого не произошло, отключите электропитание камеры на 1 минуту и повторите действия 2-4.



Вариант 2. Подключение к домашней сети Ethernet

1 Соедините роутер GPON ONT от МГТС и камеру видеонаблюдения кабелем Ethernet.



2 Подключите блок электропитания камеры к **электросети** и дождитесь её полной загрузки.

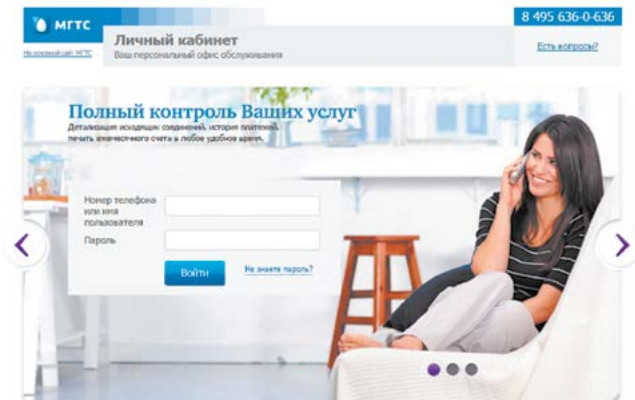
При использовании камер Axis необходимо дождаться, чтобы мигание жёлтого и зелёного индикаторов сменилось на постоянное свечение зелёного).

3 Если ваша камера поддерживает Wi-Fi, вы сможете подключить её к домашней беспроводной сети после подключения сервису МГТС (стр. 8)

Шаг 2. Подключите услугу «Видеонаблюдение» в Личном кабинете на сайте mgts.ru

Добавление услуги «Видеонаблюдение» в Личном кабинете МГТС

Авторизуйтесь в Личном кабинете на сайте lk.mgts.ru. Получить пароль можно по телефону Контактного центра **8 495 636-0-636** или в любом [Центре продаж и обслуживания](#).



На главной странице Личного кабинета выберите раздел «**Видеонаблюдение**» и нажмите на кнопку «**Подключить**».

Ознакомьтесь с тарифами на услугу и условиями оферты, после чего подключите услугу.

После подключения услуги вы перейдёте в кабинет услуги Видеонаблюдение.

Подключение камеры к сервису

Меню личного кабинета услуги «Видеонаблюдение» представлено ниже.



Здравствуйте!

Спасибо, что выбрали сервис видеонаблюдения МГТС! Чтобы начать пользоваться сервисом, подключите первую камеру.

[Подключить камеру](#)

Нажмите кнопку «Подключить камеру». Откроется окно подключения камеры.

подключить видеокamerу подключить wifi

Подключить камеру

Подключение камеры займёт всего несколько минут.
Если Вы купили камеру не в салонах МГТС, убедитесь, что Ваша камера поддерживается платформой.
[Список поддерживаемых камер](#)

- 1 Подключите камеру к вашему роутеру, через который осуществляется доступ в Интернет.
- 2 Введите MAC-адрес, который указан на корпусе устройства и коробке от него.
 ✓
- 3 Введите название камеры, под которым вы хотите её видеть в своём личном кабинете.

Тариф: Видеонаблюдение ▾ **Цена:** 0 руб.

[Отмена](#) [Продолжить](#)

В поле **2** «MAC–адрес камеры» введите 12 символов **MAC–адреса** (Mac–адрес напечатан на коробке от камеры или на задней стороне самой камеры).

На коробке:

MAC-адрес: AC:CC:8E:18:1A:19

На задней стороне камеры

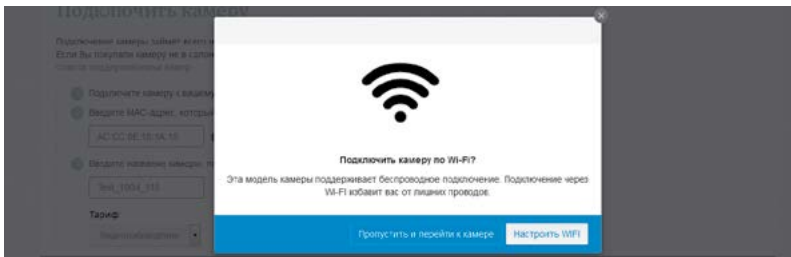
S/N: ACCC8E181A19

CE 1177

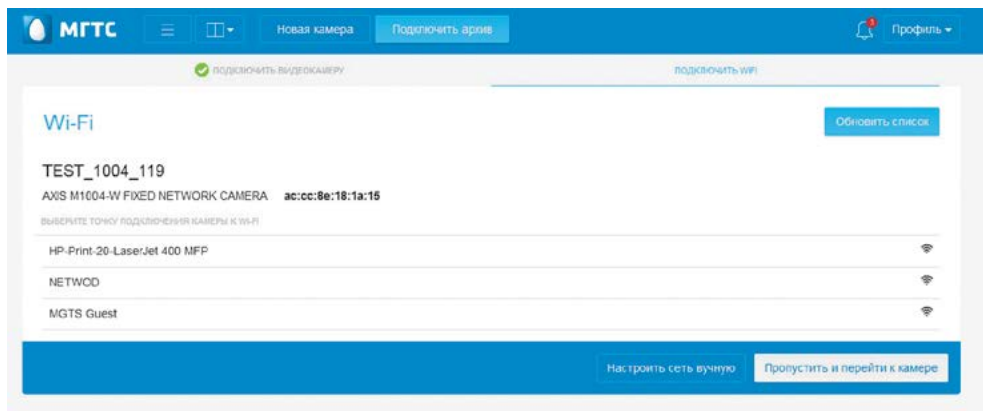
Введите собственное название для этой камеры в поле **3** и нажмите кнопку «Добавить».

Если камера поддерживает Wi-Fi, то далее будет предложено подключить устройство к вашей беспроводной сети.

Нажмите на кнопку «Настроить Wi-Fi» в открывшемся окне.



После этого в Личном кабинете отобразится список доступных Wi-Fi сетей. Выберите свою сеть двойным щелчком или нажмите «Настроить сеть вручную».

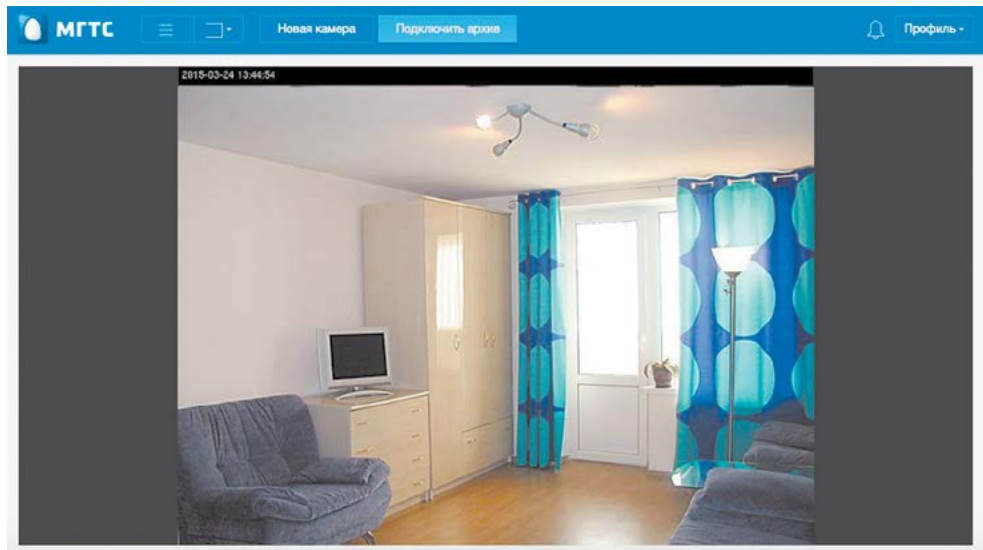


Введите пароль в Wi-Fi сети и дождитесь подключения. После этого можно отключить Ethernet-кабель.

Шаг 3. Камера подключена, теперь у вас всё под контролем

Просмотр в режиме on-line

Теперь после входа в сервис вы сможете наблюдать видеопоток с подключённой камеры в режиме on-line, подключить другую камеру или услугу Видеоархив.



В дальнейшем для доступа ко всем услугам необходимо пройти авторизацию в личном кабинете МГТС lk.mgts.ru (стр. 5).

Подключение Видеоархива

Чтобы иметь возможность просматривать видеозаписи с камер, можно подключить услугу «Видеоархив». Нажмите кнопку «Подключить архив», выберите тарифный план (соответствует количеству суток хранения вашего видеопотока) и нажмите кнопку «Добавить услугу».

Через несколько минут вам придёт уведомление о добавлении услуги, и вы сможете просматривать записи с вашей камеры.

The screenshot shows the MGTS website interface for managing video archiving services. The top navigation bar is blue and contains the MGTS logo, a menu icon, a camera icon, and buttons for "Новая камера" and "Подключить архив". A user profile icon and "Профиль" link are on the right.

The main content area is titled "ВИДЕОНАБЛЮДЕНИЕ > УПРАВЛЕНИЕ УСЛУГАМИ" and has a sub-header "Архив". Below this are two tabs: "Видеонаблюдение" and "Архив".

A table lists the current services:

КАМЕРА	ТАРИФ	СТОИМОСТЬ	ОТКЛЮЧЕНИЕ
Моя камера Видеонаблюдение	Видеоархив (7 суток хранения)	200 руб.	
Моя камера 2 Видеонаблюдение	+ Добавить услугу		

At the bottom, a blue banner displays: "Стоимость услуг 200 рублей в месяц. В стоимость не входит услуга аренды видеонаблюдения. Уточнить стоимость аренды вы можете в Девном кабинете MGTS." To the right of the banner is a button "Подключить 1 услугу".

Приятного пользования услугой!

Техническая поддержка
по телефону Контактного центра
8 495 636-0-636 (круглосуточно)

