



Облачное Видеонаблюдение и видеоаналитика

# Ваш **бизнес** под **присмотром**



# Решения по видеонаблюдению и видео-аналитике **помогают контролировать** и управлять бизнесом на расстоянии



Отслеживать безопасность и дисциплину



Повышать эффективность рабочего времени



Предотвращать экстренные ситуации



Внедрять новые маркетинговые инструменты для продвижения бизнеса



Вести учет транспортного и пассажиропотока



Контролировать процессы и людей

# Требует **минимум затрат** на установку и позволяет расширить возможности классической системы наблюдения

---

Услуга облачного хранения не требует от вас покупки дополнительного оборудования – нужна только камера

---

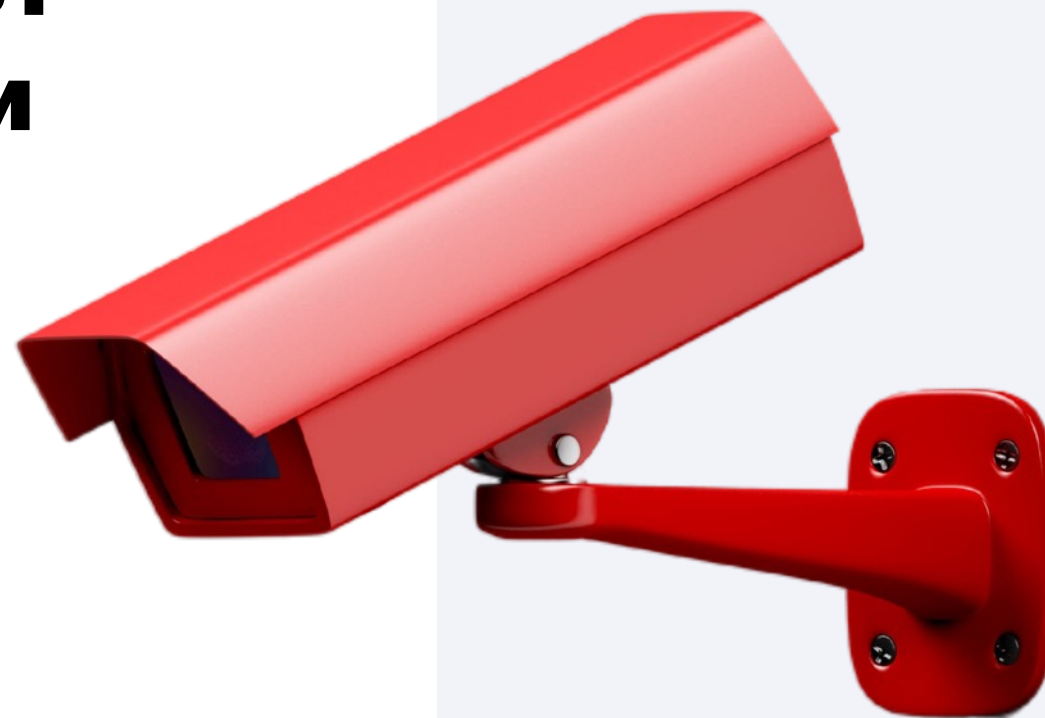
Будет работать через интернет канал любого оператора связи

---

На облачной платформе можно смотреть видео онлайн без абонентской платы

---

Нет ограничений на подключение камер в одном аккаунте



# МТС **Облачное** видеонаблюдение – храните записи сколько нужно



## Камера для помещения от МТС

- › 2 Мп камера с микрофоном и Wi-Fi
- › 2.4 ГГц Wi-Fi
- › 1/2.7" 2 Мп CMOS, 1920\*1080
- › Угол обзора: 112°(Г), 58°(В), 131°(Д)
- › 16x цифровое увеличение
- › ИК 10м, DC5V 1A (БП в комплекте)
- › Двусторонняя аудиосвязь

**3 990** ₺

или



## Любая IP-камера\*

\*в том числе действующая камера клиента при наличии белого IP-адреса

## Хранение видеоархива



**3 дня хранения**

[300 Руб/мес](#)

**7 дней хранения**

[399 Руб/мес](#)

+

**14 дней хранения**

[499 Руб/мес](#)

**30 дней хранения**

[799 Руб/мес](#)

+

**Аналитические модули от 100 /мес**



\*\*Все цены указаны с НДС

# Подсчет посетителей поможет

## Планировать

штатное расписание сотрудников и правильно рассчитать нагрузку на персонал для лучшего обслуживания

## Определить

дни и время с наибольшим клиентским потоком для эффективного проведения маркетинговых компаний

## Рассчитать

процент посетителей сделавших покупку для принятия управленческих решений

## Выбрать

лучший режим объекта ориентируясь на клиентский поток на объекте

За 1100 рублей в месяц вы получаете удобный отчет excel формате с уже подготовленной сводной информацией, а так же детализацией для более глубокого анализа





# Пересечение линий и вторжение в зоны

## Предотвращать

кражи, проникновение в опасные зоны, вход на охраняемую территорию

## Обеспечить

сохранность своего имущества, безопасность людей

За 100 рублей в месяц вы получаете детекцию пересечения линий или вторжения в зону с уведомлением о данных событиях на e-mail

# Определение в кадре автомобилей и людей

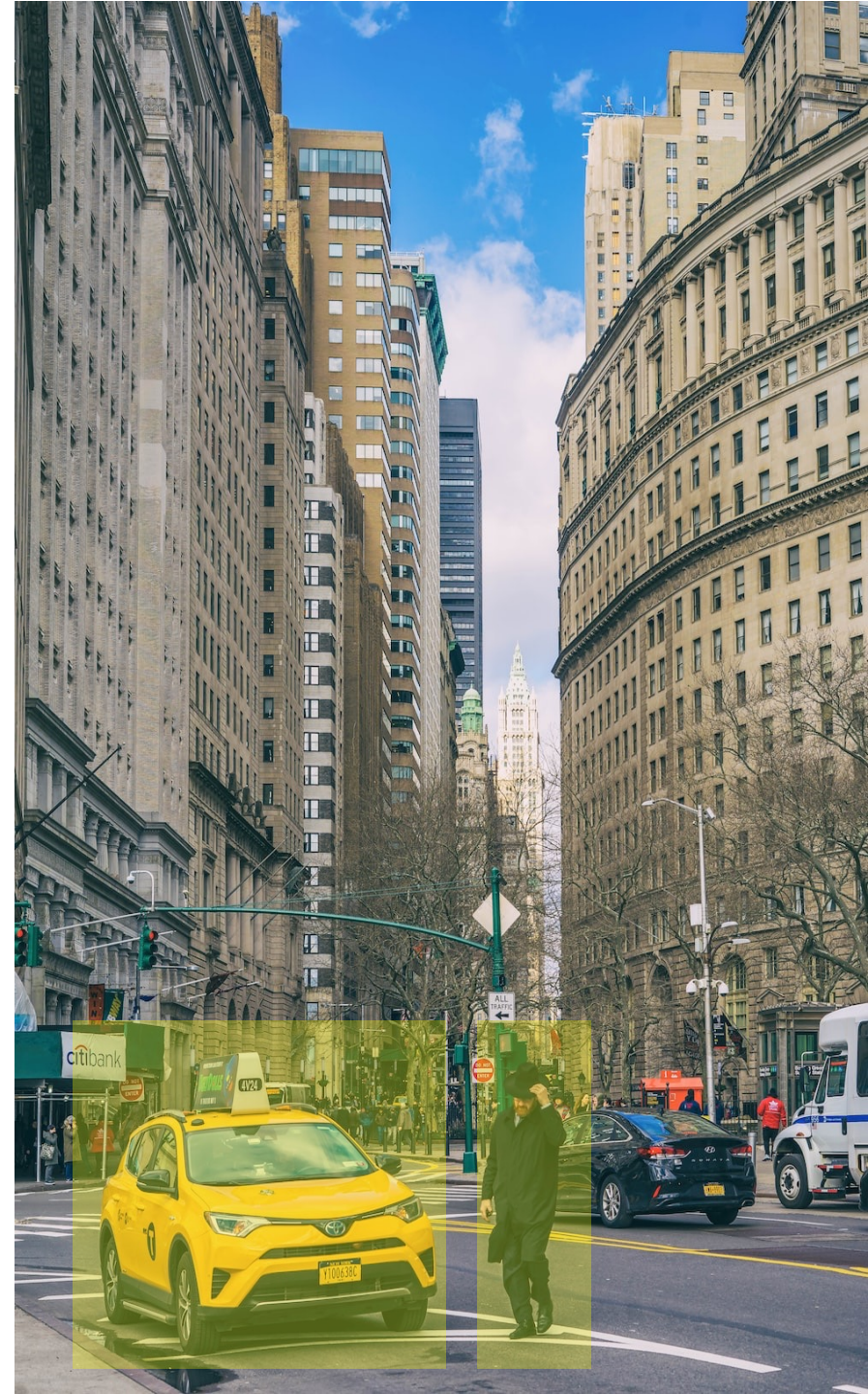
## Реагировать

только при обнаружении человека или автомобиля в охраняемой зоне

## Быстро

найти нужные записи в архиве. Например, просматривать только фрагменты записи только с людьми в кадре

За 1100 рублей вы получаете фильтр и уведомления на e-mail о событиях



# Распознавание по **фото**

## Выявлять

посторонних людей на объекте

## Реагировать

на лица из черного списка

## Собирать

информацию о своей целевой аудитории и новых лицах

За 1800 рублей в месяц вы получаете удобный инструмент сбора информации по фото и систему реакций на интересующие событие





# Следите за своим бизнесом из любой точки мира



## Наблюдение с любых устройств

Просматривайте онлайн трансляции через **Web**, приложения для **IOS, Android**



## Надежное хранение видеоархивов

Видеоархивы до 30 дней будут храниться в облаке



## Запись постоянно или по запросу

Можно вести круглосуточную запись или при обнаружении движения

Загружайте приложение

Android



IOS



или заходите на [video.mts.ru](https://video.mts.ru)

# Начать пользоваться **легко**



## Установите камеру сами

Камера имеет универсальный крепеж – вы легко сможете самостоятельно установить камеру на любую поверхность



## Нужна помощь?

Наши инженеры проведут обследование объекта, подберут и установят оборудование, и организуют канал связи



## Просто в использовании

- › Быстрое подключение камеры по QR-коду
- › Настройте камеру на [video.mts.ru](https://video.mts.ru)
- › Управляйте тарифами и услугами в [МТС Бизнес](#)



# Подключение камер к Облачному видеонаблюдению



# Простое подключение с камерами от МТС



- › 2 Мп (FullHD 1920\*1080) 1/2.7" CMOS
- › Угол обзора: 112°(Г), 58°(В), 131°(Д)
- › Микрофоном и динамик обеспечивают двустороннюю аудиосвязь
- › 2.4 ГГц Wi-Fi
- › ИК 10м, DC5V 1A (БП в комплекте)

**3 990 ₺**

Упрощенное подключение к платформе видеонаблюдения. Не требуется наличие белого статического IP-адреса на объекте и настройки сетевого оборудования. Достаточно ввести названия Wi-Fi сети и пароль от нее ,а далее просто отсканируйте QR-код камерой с экрана монитора или телефона



# Подключайте любые\*

## IP-камеры к облаку

Сервис позволяет подключать IP камеры по открытым протоколам RTSP и ONVIF.

Для подключения камеры и интернет должны быть настроены со следующими параметрами:

### IP-камеры

- Поддержка подключения RTSP и/или ONVIF
- Видеокодек h264
- Для камер пишущих со звуком аудиокодек AAC или G.711

### Интернет

- Наличие белого статического IP-адреса
- Организован проброс портов на сетевом оборудовании (роутер, управляемый коммутатор)
- Рекомендованная пропускная способность 4мб/с на камеру



\*IP-камеры должны отвечать требованиям описанным тех. Условиям

[Наши инструкции помогут решить вам задачу по настройке оборудования и его подключению](#)





# Правила установки оборудования

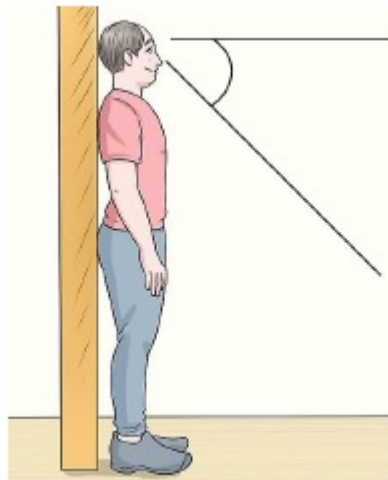


# ОБЛАЧНОЕ ВИДЕОНАБЛЮДЕНИЕ. ВЫБОР МЕСТА РАЗМЕЩЕНИЯ КАМЕРЫ

Выбор места установки камеры является самым ответственным шагом для организации системы видеонаблюдения. Перед выбором место установки камеры вам необходимо выполнить простую манипуляцию, которая с вероятностью 99% позволит вам правильно выбрать место установки.

## Шаг 1

Встаньте на место предполагаемой камеры, так чтобы установленная в будущем камера была у нас над головой



## Шаг 2

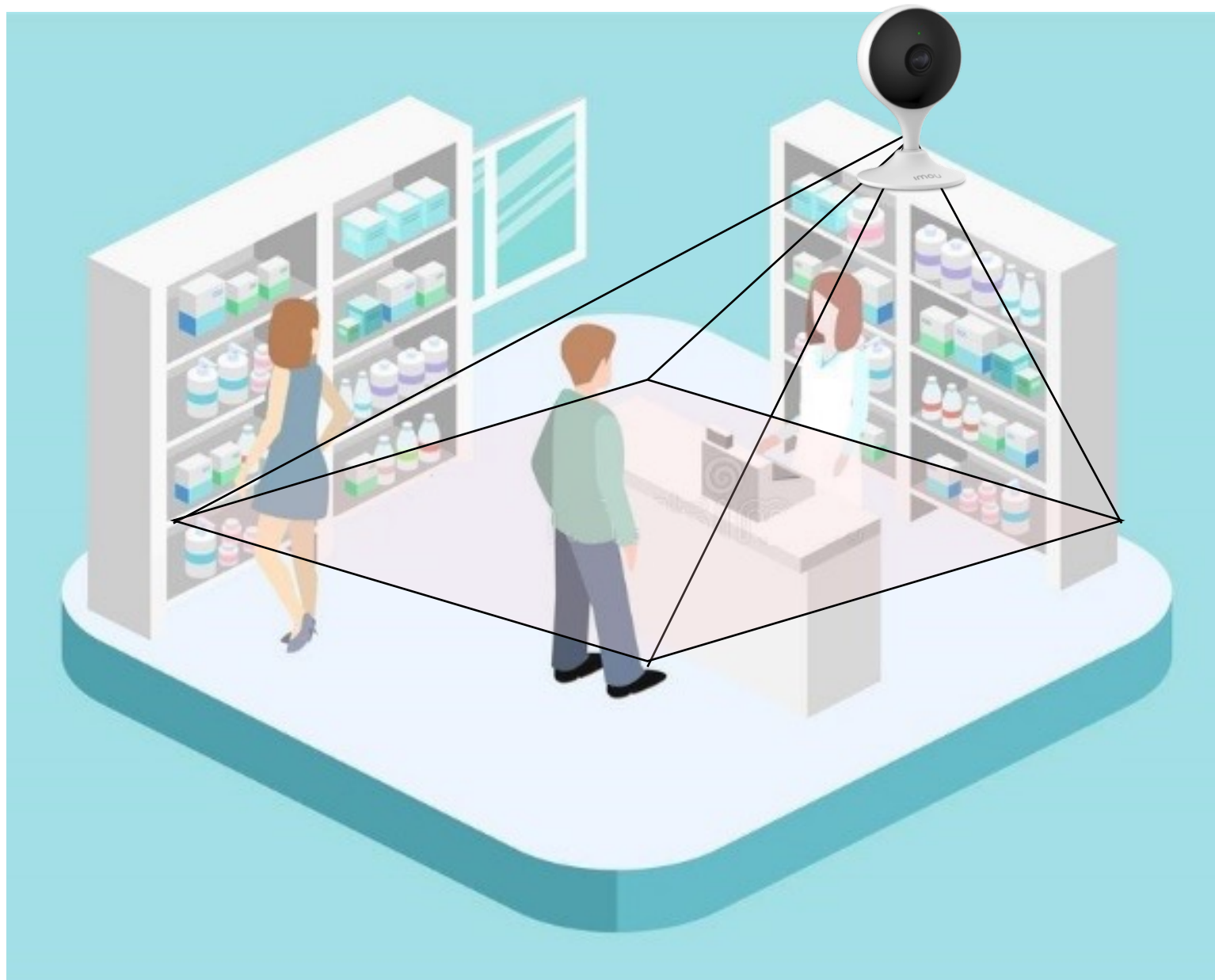
Наше зрение позволяет видеть 110° градусов. Смотрим на необходимую зону контроля данной камеры, тут **важно** отсутствие препятствия.



## Шаг 3

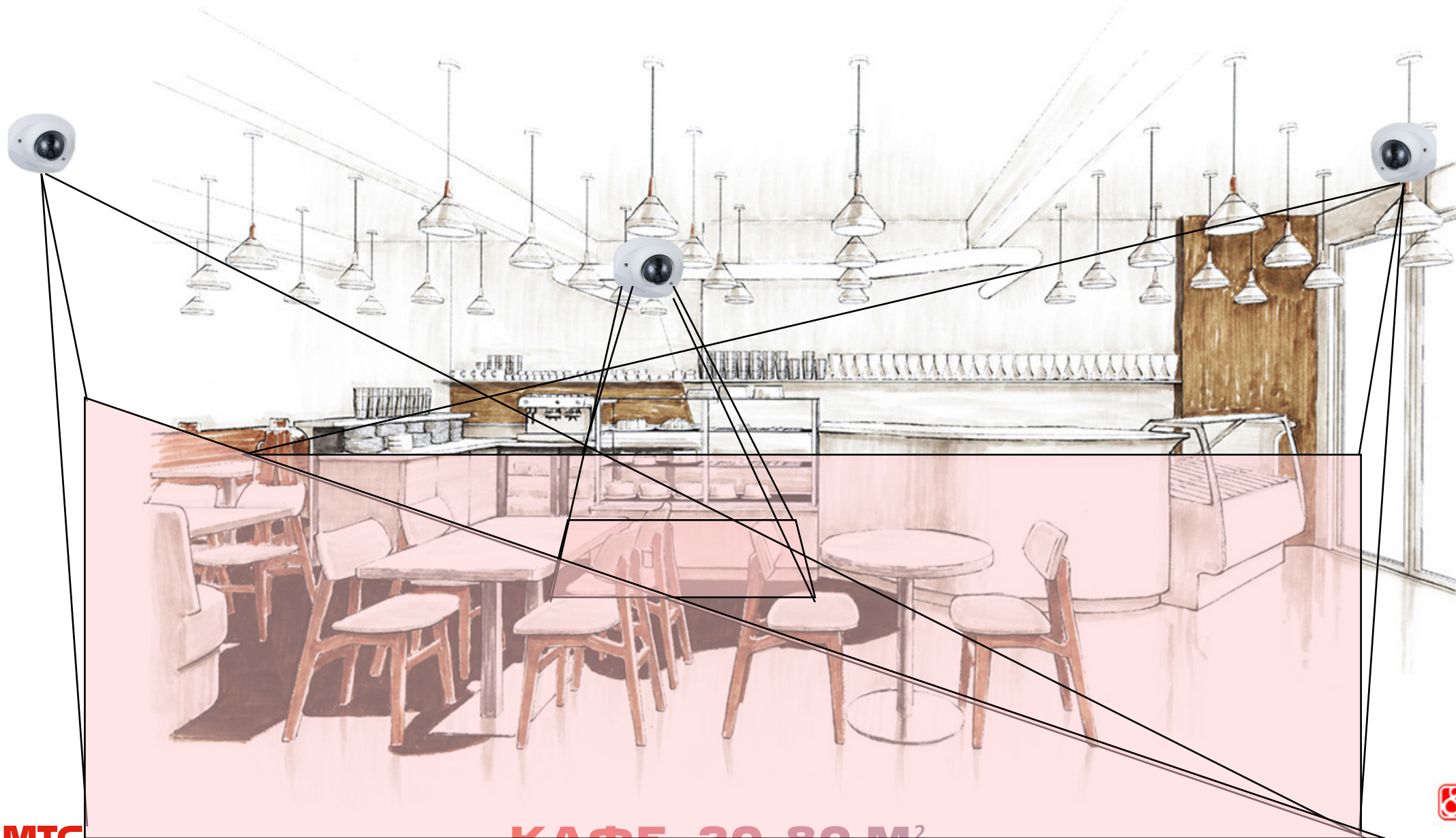
После того как вы убедились, что место установки камеры выбрано и изображение с нее будет содержать всю необходимую вам информацию, нужно проверить доступность коммуникаций. Самая критичная это **питание** (питание бывает разным) – оно **не может быть беспроводным!** Так же не мало важно является сетевое окружение, проще говоря интернет. Вы можете выбрать два типа камер: проводной или Wi-Fi

## ОБЛАЧНОЕ ВИДЕОНАБЛЮДЕНИЕ. ВЫБОР МЕСТА РАЗМЕЩЕНИЯ КАМЕРЫ





# ОБЛАЧНОЕ ВИДЕОНАБЛЮДЕНИЕ. ВЫБОР МЕСТА РАЗМЕЩЕНИЯ КАМЕРЫ



МТС

КАФЕ, 20-80 М<sup>2</sup>



# ОБЛАЧНОЕ ВИДЕОНАБЛЮДЕНИЕ. ВЫБОР МЕСТА РАЗМЕЩЕНИЯ КАМЕРЫ

